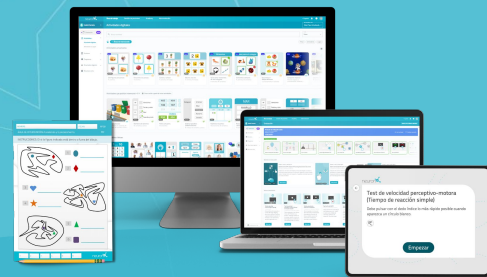




Plataforma líder de evaluación y estimulación cognitiva para profesionales



¿Qué es NeuronUP?

NeuronUP es la plataforma **líder en evaluación y neurorrehabilitación** diseñada para actuar como soporte clave para los profesionales involucrados en los procesos de evaluación y rehabilitación cognitiva.

Ofrece **test y baterías enfocadas en diferentes áreas cognitivas y cientos de recursos altamente personalizables** para adaptarlos a las necesidades de los usuarios y aumentar así su motivación. Además, cuenta con herramientas para **planificar el trabajo, medir el progreso** de los usuarios y programar **sesiones para casa**.



Más de 3.000 centros



Más de 75 países



Más de 7.000 profesionales



Más de 200.000 pacientes



Tests y baterías

Digitaliza el proceso de evaluación cognitiva, manteniendo el procedimiento tradicional y el **aval científico**.



Miles de ejercicios

Encuentra todos los materiales de estimulación cognitiva que estabas buscando **sin perder un solo minuto** de tu tiempo.



Material digital y en papel

Combina las actividades en formato digital con ejercicios en papel para realizar una **intervención completa**.



Sesiones en remoto

Crea sesiones de telerrehabilitación para **potenciar el trabajo realizado en tu centro**, evitar la interrupción de la terapia durante enfermedades y facilitar la intervención en personas con dificultades de desplazamiento.



Motiva a tus usuarios

El 96% de nuestros clientes afirman que sus usuarios están más motivados gracias a la **personalización y adaptabilidad** que ofrece la plataforma.



NeuronUP Score y resultados

Compara los datos de tus usuarios con sus resultados pasados y mide su progreso con las **gráficas de evolución** para realizar un mejor seguimiento y redefinir su terapia, gracias al guardado automático de resultados.

Numerosas publicaciones científicas otorgan validez clínica al producto



Más de 20 estudios y trabajos de investigación publicados



Más de 20 participaciones en estudios o investigaciones activas



Más de 10 tesis doctorales en reputadas universidades



Article
Quality-of-Life- and Cognitive-Oriented Rehabilitation Program through NeuronUP in Older People with Alzheimer’s Disease: A Randomized Clinical Trial

Anthia Cristina Fabara-Rodríguez ¹, Cristina García-Bravo ^{2,3,*}, Sara García-Bravo ^{3,4}, Isabel Quirosa-Galán ⁵, M^a Pilar Rodríguez-Pérez ⁴, Jorge Pérez-Corrales ², Gemma Fernández-Gómez ^{5,6}, Madeleine Donovan ⁷ and Elisabet Huertas-Hoyas ⁴

NeuroRehabilitation
OnlineFirst
© The Author(s) 2025. Article Reuse Guidelines
<https://doi.org/10.1177/10534135255312716>

Sage Journals

Research Article
Effects of Cognitive Training on Balance and Motor Symptoms in Parkinson's Disease: An Exploratory Randomized Controlled Trial

Aída Arroyo-Ferrer ^{1,2}, Marcos Moreno-Verdú ^{2,3}, Francisco José Sánchez-Cuesta ^{1,2}, Yeray González-Zamorano ^{2,4,5}, Arturo Ugalde-Canitrot ^{6,7}, and Juan Pablo Romero ^{1,2,5,8}



ORIGINAL ARTICLE | Open Access |

Transferability of an executive function intervention in children with cerebral palsy: A randomized controlled trial

Montse Blasco, María García-Galant, Júlía Ballester-Plané, Olga Laporta-Hoyos, Xavier Caldú, David Leiva, Roslyn N. Boyd, Els Ortibus, Roser Pueyo, The Clinic Practice Group

First published: 11 September 2024 | <https://doi.org/10.1111/dmcn.16057>

frontiers | Frontiers in Psychology

STUDY PROTOCOL article
from: Psychol., 07 February 2024
Sec. Psychology for Clinical Settings
Volume 15 | 2024 | <https://doi.org/10.3389/fpsyg.2024.1291298>

This article is part of the Research Topic
Mindfulness-Based Interventions in Clinical Settings: Are There Benefits for Both Patients and Their Physicians?
View all 7 articles >

Combining mindfulness and cognitive training in children with attention deficit hyperactivity disorder: study protocol of a pilot randomized controlled trial (the NeuroMind study)

Tania Badia-Aguarín¹, Estibaliz Royuela-Colomer^{1,2}, Vanessa Pera-Guardiola^{3,4}, Pere Vergés-Balascó¹, Ausiàs Cebolla^{5,6}, Juan V. Luciano^{7,8}, Joaquim Soler^{9,10,11}, Albert Feliu-Soler^{12,13,14}, Anna Huguet-Migues^{15,16,17}

Consultar el listado de investigaciones realizadas con NeuronUP

¿Qué tipo de centros trabajan con NeuronUP?



Grupos sanitarios



Asociaciones y fundaciones



Gabinetes y consultas particulares



Colegios



Centros de rehabilitación



Farmacéuticas



Universidades



Residencias y centros de día



Hospitales

Algunos de nuestros clientes



NeuronUP Evaluación

Área de evaluación

Perfil del paciente

Protocolo activo

Baterías de evaluación

Test de evaluación

Áreas de Evaluación | Funciones Cognitivas

NeuronUP Evaluación es un **producto nuevo en evolución**. Estamos trabajando en nuevas baterías y tests que evalúen nuevas funciones cognitivas.

Actuales



Velocidad de Procesamiento



Memoria de trabajo



Inhibición

Próximas áreas



Razonamiento



Atención sostenida



Toma de decisiones



Ejecución dual

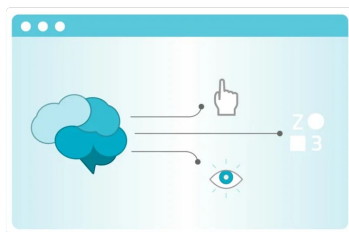


Atención selectiva



Planificación

Contenido | Baterías de evaluación



Batería General SPAln
(Speed of processing assessment instrument)



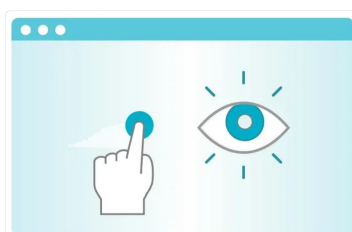
Batería con un total de 10 tests



Duración de 30 minutos y 20 segundos



Memoria de trabajo, velocidad de procesamiento y atención selectiva.



Batería de Velocidad Perceptivo-Motora
(SPAln-VPM)



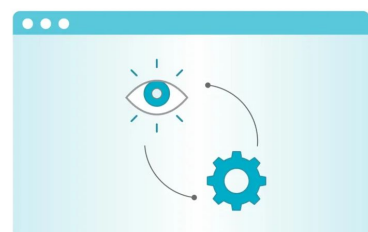
Batería con un total de 3 tests



Duración de 6 minutos y 50 segundos



Velocidad de procesamiento, atención sostenida y atención selectiva.



Batería de Memoria operativa
(SPAln-MO)



Batería con un total de 4 tests



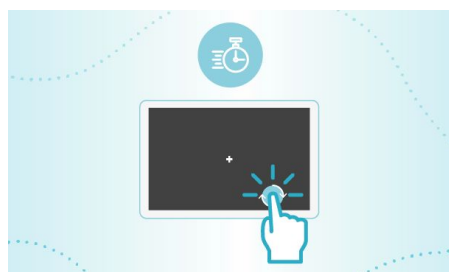
Duración de 10 minutos



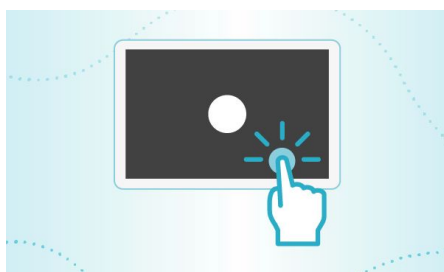
Memoria de trabajo, velocidad de procesamiento y relación espacial.

¿Qué test incluye cada batería?

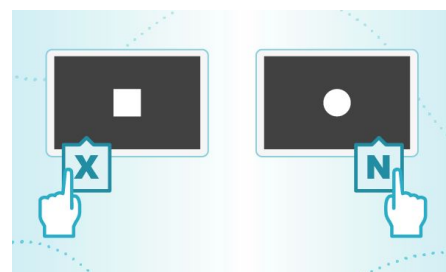
Test de velocidad motora
(Finger Tapping)



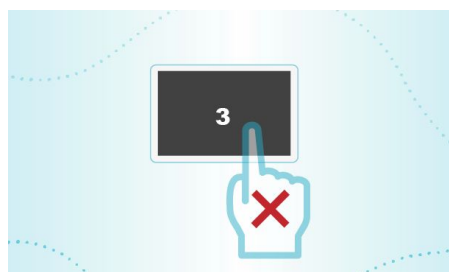
Test de velocidad
perceptivo-motora (Tiempo
de reacción simple)



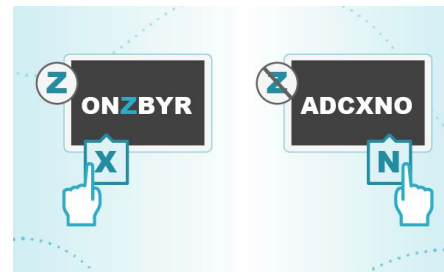
Test de velocidad de selección
de respuesta



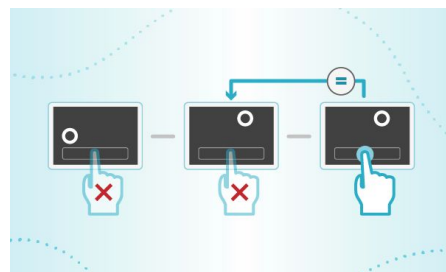
Test Go-No-Go
(SART)



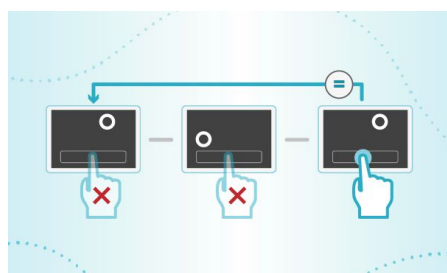
Test de búsqueda visual con
interferencia



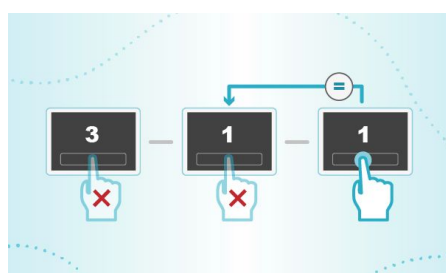
Test de memoria operativa espacial
1-back



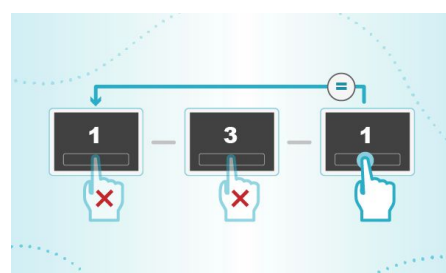
Test de memoria operativa espacial
2-back



Test de memoria operativa verbal
1-back



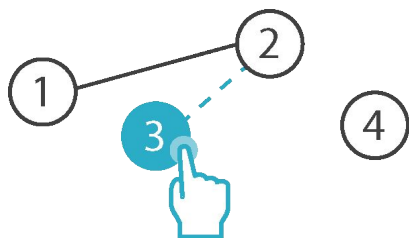
Test de memoria operativa verbal
2-back



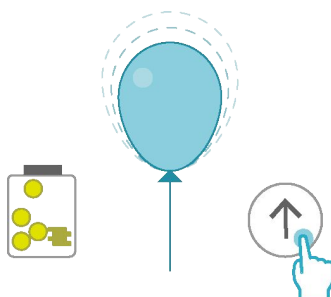
Test de flexibilidad cognitiva
(task switching)



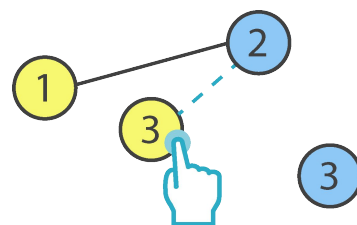
Trail Making Test (TMT)



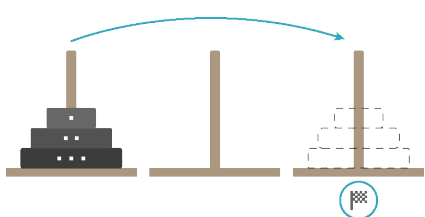
Balloon Analog Risk Task (BART)



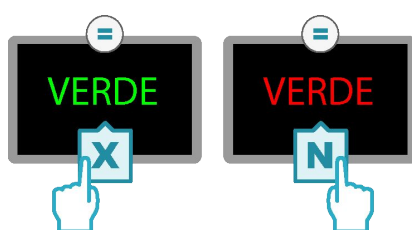
Color Trails Test



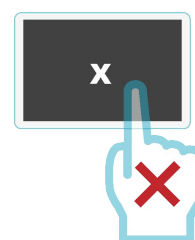
Torre de Hanói



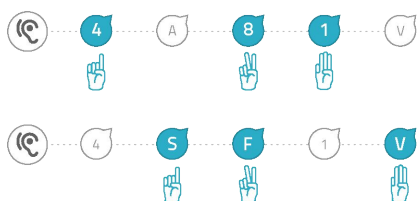
Test de Stroop



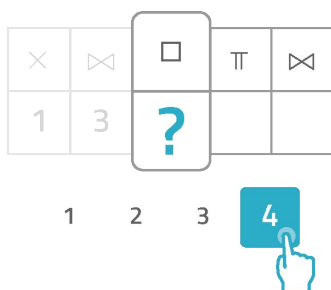
Test de Atención Continua



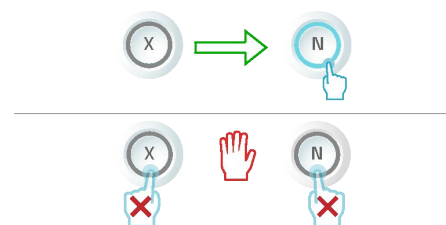
Test breve de Atención Auditiva



Symbol Digit Modalities Test



Test de Stop Signal

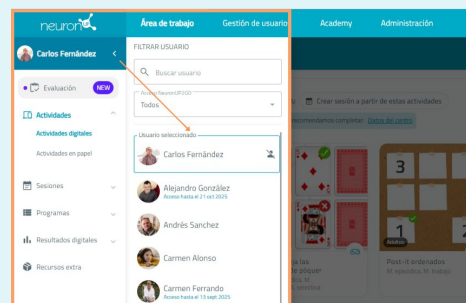


1. Selecciona el usuario

Antes de realizar un proceso de evaluación, tendrás que seleccionar el **perfil del usuario o paciente** al que quieras hacerle la prueba.

En el caso de no tener creado el perfil del usuario, puedes hacerlo seleccionando la opción de nuevo usuario y añadiendo su **información relevante y diagnóstico**. Si aún no tiene un diagnóstico definido, puedes utilizar la etiqueta “Sin diagnóstico” y posteriormente modificarla.

Es **muy importante** que estos campos estén completados para que los resultados se ajusten al máximo.



2. Revisa el manual de uso para una correcta administración e interpretación de los test

Las baterías y test de NeuronUP Evaluación están diseñados en el procedimiento estándar a la hora de trabajar en evaluación. Es decir, encontrarás un manual teórico en el que podrás encontrar tanto la **definición** de los test, su **uso** y su **interpretación**.

**Este manual debe consultarse antes de la aplicación de cualquier prueba para una correcta administración e interpretación.*



3. Selecciona la batería o el test

Selecciona la batería o test que mejor se adapte al procedimiento de evaluación que quieras ejecutar.

Gracias a la **flexibilidad** del diseño de las baterías podrás administrar los test en el orden que creas correspondiente. No hace falta que termines la batería el mismo día, una vez abierta, en la parte superior te saldrá un mensaje con los datos del **protocolo activo**.



Resultados de evaluación (Protocolo activo)

Resultado del protocolo de evaluación de: Alejandro González

Desde: 30 jul 2025, 20:01:53

Realizado por: Fernando Huelin

3 tests terminados

Índices

Test de velocidad motora (Finger Tapping)		P0	P2	P4	P6	Pct
Puntuación		37.2	2.2	71.6	16.5	92
Puntuaciones realizadas		0.18	2.7	77.3	18.2	99
Test de velocidad motora (Finger Tapping)						
Puntuación		61.2	3.3	83.4	19	99
Puntuaciones realizadas		0.16	3.5	85	19	99
Variancia del TR		0.03	1.8	68	15.4	99
Fatiga motora		-5	-3.5	15	1	5
Fatiga del tiempo de reacción		0.02	0.9	59.2	12.8	84
Test de velocidad motora (Finger Tapping)						
Puntuación		53.2	1	59.6	12.9	68
Puntuaciones realizadas		0.19	1.5	65.2	14.6	86

Continuar

4. Recoge los resultados obtenidos y revísalos en el perfil de tu paciente

Una vez tu usuario finalice la batería o test de evaluación, podrás ver los **resultados** en tu pantalla.

Además, dentro del **perfil del usuario**, en el apartado de resultados de evaluación, encontrarás la fecha de inicio, en el caso de que siga activo el protocolo también lo podrás ver y los resultados obtenidos.

Formato de actividades

- Actividades
- Actividades digitales
- Actividades en papel

Áreas de intervención
**Ver abajo*

Filtro Tipo de actividad

Filtro Edad

Filtro Personalizar vista

- Edad
- Tipo
- Actualizadas
- Sugeridas
- Clicadas

Cambio de idioma

- Español
- Inglés
- Francés
- Portugués
- Portugués Brasil
- Catalán
- Alemán
- Italiano

Tutoriales

The screenshot shows the NeuronUP Rehabilitación interface. At the top, there's a navigation bar with 'Área de trabajo', 'Gestión de pacientes', 'Academy', and 'Administración'. Below it, the user 'André Ferreira' is logged in. The main section is 'Actividades digitales'. On the left, there's a sidebar with 'Evaluación', 'Actividades' (highlighted), 'Sesiones', 'Programas', 'Resultados digitales', and 'Recursos extra'. The main area displays 'Actividades actualizadas' with several cards for different activities like 'Vístete (mujer)', 'Vístete (hombre)', '¿Qué suena en tu cocina?', 'Evita la multa', '¡Escapa del monstruo!', and 'Suma de figuras'. Each card shows a preview of the activity and the cognitive functions it targets. At the bottom, there's a section for 'Actividades que podrían interesarte' and a chat window.

Áreas de Intervención | Funciones Cognitivas

<p>Memoria Semántica Episódica Procedimental</p>	<p>Orientación Personal Temporal Espacial</p>	<p>Gnosias Visuales Auditivas Táctiles Gustativas Olfativas Esquema corporal</p>	<p>Lenguaje Expresión Comprensión Vocabulario Denominación Fluidez Discriminación Repetición Lectura Escritura</p>
<p>Atención Sostenida Selectiva Alternante</p>	<p>Funciones Ejecutivas Memoria de trabajo Razonamiento Planificación Inhibición Flexibilidad Toma de decisiones Estimación temporal Ejecución dual Branching</p>	<p>Praxias Faciales Ideomotoras Ideatorias Visoconstructivas</p>	<p>Velocidad de Procesamiento</p>
<p>Habilidades Visoespaciales Relación espacial Visualización espacial</p>			<p>Cognición Social</p>

Áreas de Intervención | Áreas de Ocupación

Actividades de la vida diaria



AVDs básicas

Baño-ducha
Control de esfínteres
Vestirse
Comer
Alimentación
Movilidad funcional
Higiene y arreglo personal
Higiene en el inodoro

AVDs instrumentales

Comunicación
Movilidad comunidad
Gestión financiera
Salud
Gestión del hogar
Cocina y limpieza
Seguridad y emergencias
Compras

Educación

Trabajo
Juego
Ocio
Participación social

Tipo de actividades



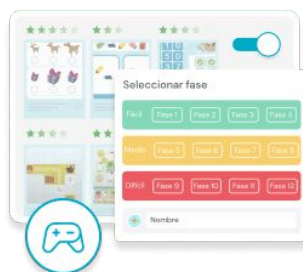
Generadores (digital / papel)

Evita que el usuario memorice el ejercicio creando **infinitas versiones de una misma actividad**, que se podrá ejecutar en digital o papel. Altamente personalizable para facilitar la introducción de estímulos significativos.



Juegos (digital)

Organizados en diferentes niveles de dificultad por los que el usuario **avanzará o retrocederá automáticamente** dependiendo de sus aciertos o errores. También son personalizables.



Fichas (digital / papel)

Organizadas en diferentes niveles de dificultad. En la versión actualizada, el usuario **subirá y bajará de nivel de forma automática** dependiendo de los aciertos o errores que cometa.



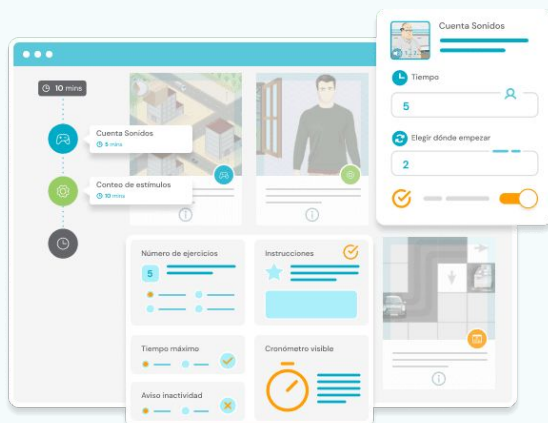
Actividades que podrían interesarte:

Recibe **recomendaciones de actividades** basadas en las últimas que hayas utilizado. Cuanta más información completes en tu perfil y en el de tus usuarios, más precisas y personalizadas serán. Además, ahora puedes **generar sesiones** directamente desde esta nueva línea de recomendaciones, agilizando tu planificación diaria.

Actividades que podrían interesarte + AI Crear sesión a partir de estas actividades



Personalización de actividades



✓ **Aumenta la motivación** de tus usuarios adaptando los juegos y generadores a su nivel cognitivo y necesidades.

✓ Implícales utilizando **estímulos** que les resulten **familiares**.

✓ **Ahorra tiempo** definiendo tu propio catálogo de actividades personalizadas para reutilizarlo siempre que lo necesites.

Ejemplo de actividad personalizada:

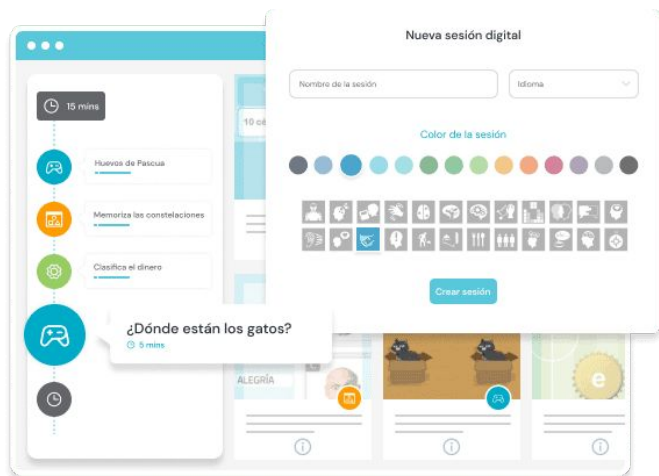
Por defecto

1. LAAPZ=PLAZA	6. CCORI=CIRCO
2. OAEVJ=OVEJA	7. OECAB=ACEBO
3. RJEAT=TRAJE	8. OFLOI=FOLIO
4. OFELX=FLEXO	9. JOINU=JUNIO
5. NODMU=MUNDO	10. ARERG=REGAR

Ejemplo de personalización

1. VLEISLA=SEVILLA	6. EALCT=CELTA
2. EIANLVAC=VALENCIA	7. ANBALOREC=BARCELONA
3. AOSNSUA=OSASUNA	8. RNTSGPOI=SPORTING
4. BIETS=BETIS	9. IRMDAD=MADRID
5. ÉTIOCTAL=ATLÉTICO	10. RLEALAIRLV=VILLARREAL

Sesiones



1. Añade actividades

Elige, edita y ordena las actividades que mejor se ajusten a los objetivos de tu sesión.

2. Asigna la sesión a uno o varios usuarios

NeuronUP te permite trabajar con varios usuarios de forma simultánea, adaptando automáticamente el nivel de cada actividad al progreso individual de cada uno de ellos.

3. Planifica la sesión en tu calendario

Organízate estableciendo una fecha concreta para cada sesión y define si esta se realizará en tu centro o a distancia.

Sesiones plantilla

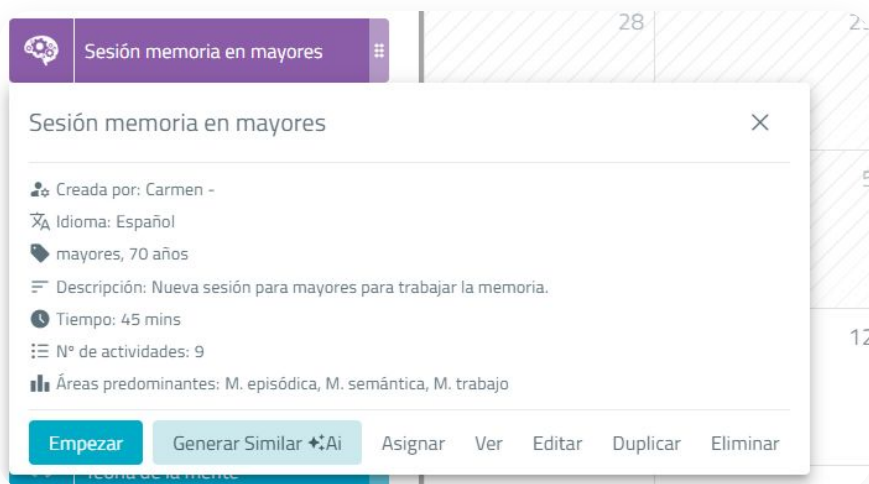
6 ^



Sesiones plantilla:

Sesiones que pueden servirte de guía para realizar tus intervenciones (Desde NeuronUP te recomendamos que siempre personalices tus sesiones, ya que, no hay nadie que conozca tanto a tus usuarios como tú).

✦ Ai Sesiones similares

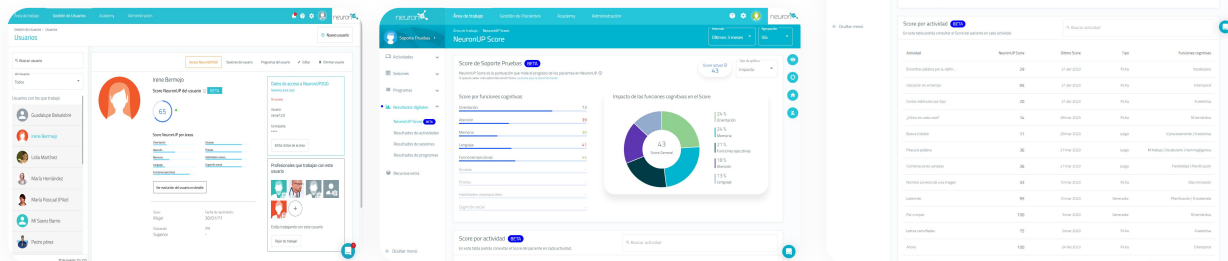


A partir de las sesiones que ya hayas creado en tu perfil, **podrás generar nuevas sesiones similares con un solo clic.**

Esta funcionalidad te permite ahorrar tiempo en la planificación y organización de tus intervenciones, creando sesiones adaptadas a las necesidades de tus usuarios. De esta forma, ofrecerás sesiones variadas con las que disfrutarán mientras trabajan diferentes áreas cognitivas.

Analiza la evolución de tus usuarios

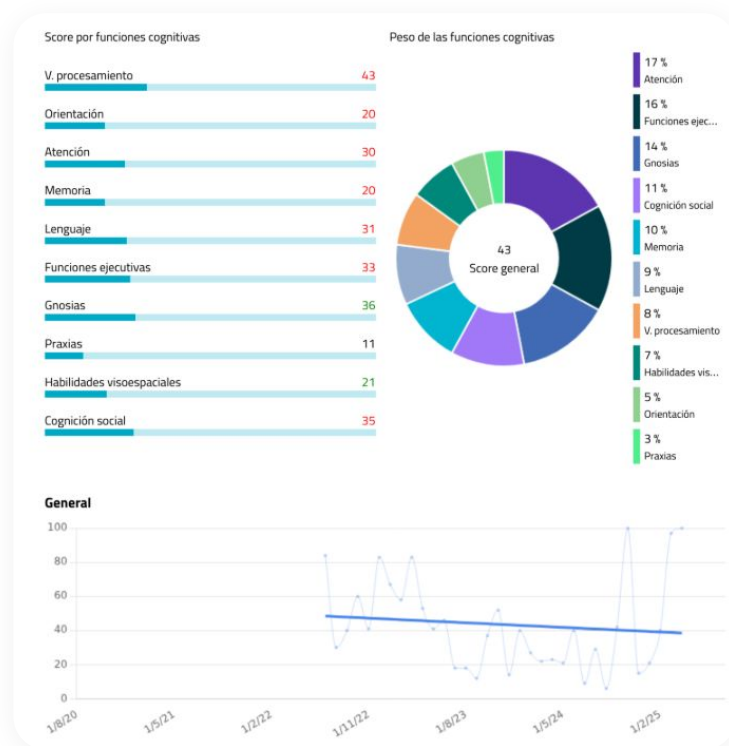
- Compara los datos de tus usuarios con sus resultados pasados.
- Mide su progreso con **gráficas de evolución** para realizar un mejor seguimiento.
- Muestra la intervención con datos a tus usuarios y sus familias.



Informes de evolución

Genera informes de evolución de tus usuarios en unos minutos, incluyendo la información que creas más relevante.

Además, podrás **incluir información adicional** como observaciones, conclusiones o actividades recomendadas para ese usuario, facilitando un seguimiento más completo de su progreso.



CONTACTA CON NOSOTROS

(+34) 941 28 72 38

contacto@neuronup.com

Visita www.neuronup.com para más información

