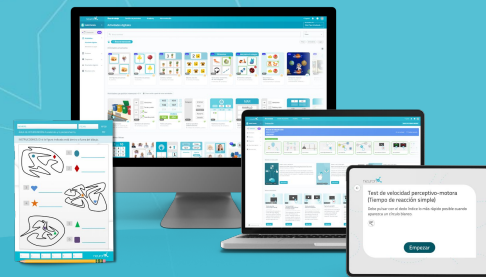




Plateforme de référence en évaluation et remédiation cognitive à destination des professionnels de santé



## Qu'est-ce que NeuronUP ?

NeuronUP est une plateforme digitale d'évaluation et de remédiation cognitive, conçue pour accompagner les professionnels de santé dans la prise en charge et le suivi des troubles cognitifs.

Elle propose des tests et batteries couvrant différents domaines cognitifs, ainsi qu'un large catalogue d'activités personnalisables afin de s'adapter aux besoins des patients et de favoriser leur engagement. La plateforme intègre également des outils de planification, de suivi des progrès et de séances à domicile.



Plus de 3 000 centres



Plus de 75 pays



Plus de 7 000 professionnels



Plus de 200 000 utilisateurs



### Tests et batteries

Numérise le processus d'évaluation cognitive tout en conservant la procédure traditionnelle et sa validité scientifique.



### Des milliers d'exercices

Retrouvez tous les supports de stimulation cognitive que vous recherchez, sans perdre une seule minute de votre temps.



### Supports numériques et papier

Combinez des activités numériques avec des exercices sur papier pour une intervention complète.



### Séances à distance

Créez des séances de télééducation pour renforcer le travail réalisé dans votre centre, éviter les interruptions de prise en charge en cas de maladie et faciliter l'intervention auprès des personnes ayant des difficultés de déplacement.



### Motivez vos utilisateurs

96 % de nos clients affirment que leurs utilisateurs sont plus motivés grâce à la personnalisation et à l'adaptabilité offertes par la plateforme.



### NeuronUP Score et résultats

Comparez les données de vos utilisateurs à leurs résultats précédents et mesurez leurs progrès grâce aux graphiques d'évolution, afin d'améliorer le suivi et d'ajuster leur prise en charge, grâce à l'enregistrement automatique des résultats.

De nombreuses publications scientifiques attestent de la validité clinique du produit



Plus de 20 études et travaux de recherche publiés



Plus de 20 participations à des études ou recherches en cours



Plus de 10 thèses de doctorat réalisées dans des universités reconnues



Journal of  
Clinical Medicine



Article

Quality-of-Life- and Cognitive-Oriented Rehabilitation Program through NeuronUP in Older People with Alzheimer's Disease: A Randomized Clinical Trial

Anthia Cristina Fabara-Rodríguez <sup>1</sup>, Cristina García-Bravo <sup>2,3,\*</sup>, Sara García-Bravo <sup>3,4</sup>, Isabel Quirosa-Galán <sup>5</sup>, M<sup>a</sup> Pilar Rodríguez-Pérez <sup>4</sup>, Jorge Pérez-Correa <sup>2</sup>, Gemma Fernández-Gómez <sup>5,6</sup>, Madeleine Donovan <sup>7</sup> and Elisabet Huertas-Hoyas <sup>4</sup>

NeuroRehabilitation  
OnlineFirst  
© The Author(s) 2025. Article Reuse Guidelines  
<https://doi.org/10.1177/10538135251312716>

Sage Journals

Research Article

Effects of Cognitive Training on Balance and Motor Symptoms in Parkinson's Disease: An Exploratory Randomized Controlled Trial

Aída Arroyo-Ferrer <sup>1,2</sup>, Marcos Moreno-Verdú <sup>2,3</sup>, Francisco José Sánchez-Cuesta <sup>1,2</sup>, Yeray González-Zamorano <sup>2,4,5</sup>, Arturo Ugalde-Canitrot <sup>6,7</sup>, and Juan Pablo Romero <sup>1,2,5,8</sup>



ORIGINAL ARTICLE | [Open Access](#) |

Transferability of an executive function intervention in children with cerebral palsy: A randomized controlled trial

Montse Blasco, María García-Galant, Júlía Ballester-Plané, Olga Laporta-Hoyos, Xavier Caldú, David Leiva, Roslyn N. Boyd, Els Ortbis, Roser Pueyo The Clinic Practice Group

First published: 11 September 2024 | <https://doi.org/10.1111/dmcn.16057>

frontiers | Frontiers in Psychology

Sections Articles Research Topics Editorial board About journal

STUDY PROTOCOL article

From: Psychol., 07 February 2024

Sec: Psychology for Clinical Settings

Volume 15 - 2024 | <https://doi.org/10.3389/fpsyg.2024.1291298>

This article is part of the Research Topic

Mindfulness-Based Interventions in Clinical Settings: Are There Benefits for Both Patients and Their Physicians?

[View all 7 articles](#)

Combining mindfulness and cognitive training in children with attention deficit hyperactivity disorder: study protocol of a pilot randomized controlled trial (the NeuroMind study)

Tania Badia-Aguarín<sup>1</sup>

Estibaliz Royuela-Colomer<sup>1,2</sup>

Vanessa Pera-Guardiola<sup>1,10</sup>

Pere Vergés-Balanch<sup>1</sup>

Aurilio Cebolla<sup>10</sup>

Juan V. Luciano<sup>1,11</sup>

Joaquín Soler<sup>10,12</sup>

Albert Feliu-Soler<sup>1,13,14</sup>

Anna Huguet-Miguel<sup>1,13,14</sup>

➔ Plus de 10 thèses de doctorat réalisées dans des universités reconnues

Quels types de structures travaillent avec NeuronUP ?

Groupes de santé

Associations  
et fondations

Cabinets et  
consultations privées

Écoles

Centres de  
rééducation

Entreprises  
pharmaceutiques

Universités

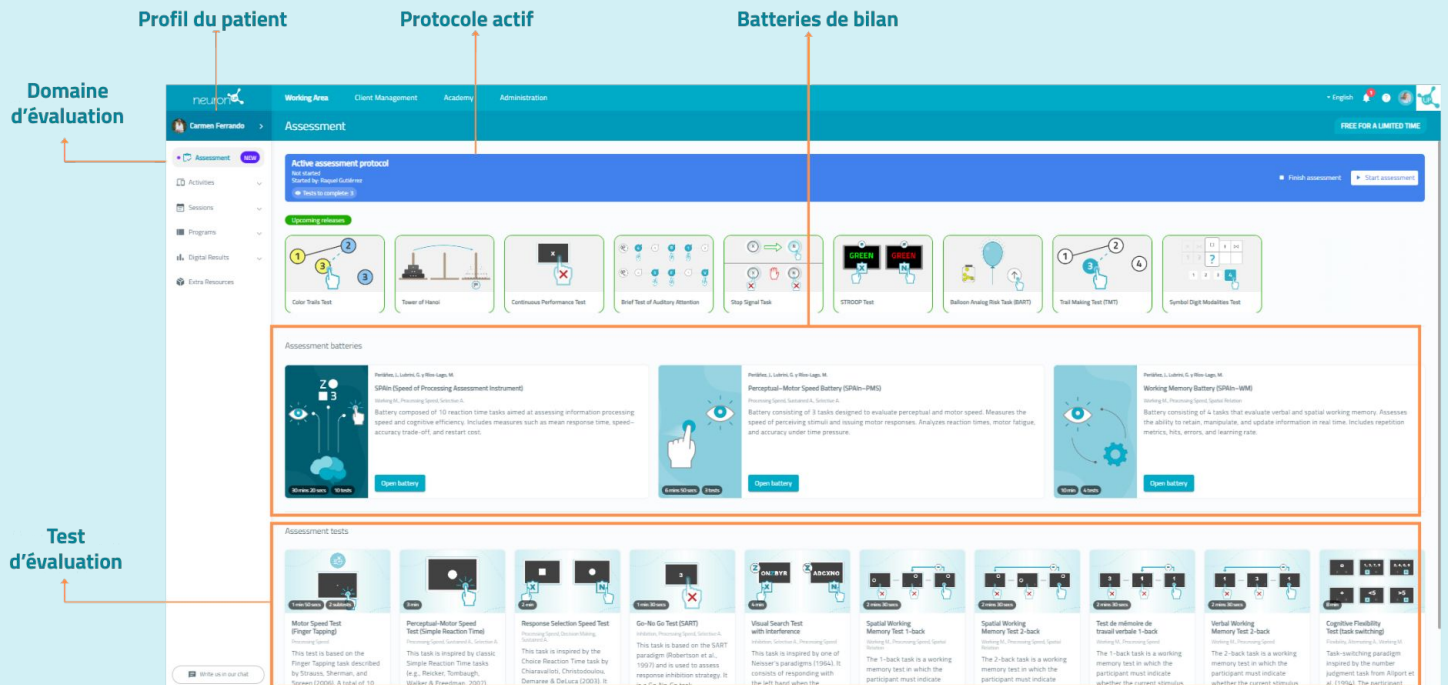
EHPAD et  
accueils de jour

Hôpitaux

Quelques-uns de nos clients

[www.neuronup.com/fr](http://www.neuronup.com/fr)

# NeuronUP Assessment (Bilan cognitif)



## Domaines d'évaluation | Fonctions cognitives

NeuronUP Évaluation est un nouveau produit en constante évolution. Nous travaillons sur de nouvelles batteries et de nouveaux tests évaluant de nouvelles fonctions cognitives.

### Actuelles

### Prochains domaines



Vitesse de traitement



Raisonnement



Double tâche



Mémoire de travail



Attention soutenue



Attention sélective



Inhibition

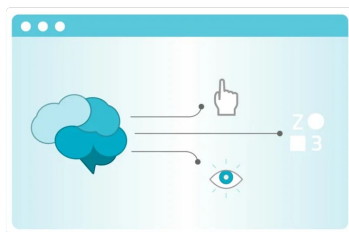


Prise de décision



Planification

## Contenu | Batteries d'évaluation



**Batterie générale SPAIN**  
(Speed of processing assessment instrument)



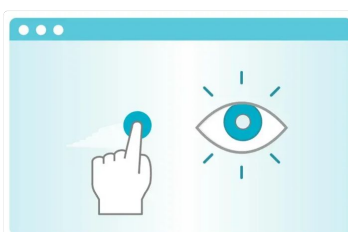
Batterie composée de 10 tests au total



Durée : 30 minutes et 20 secondes



Memoria de trabajo, velocidad de procesamiento y atención selectiva.



**Batterie de vitesse perceptive-motrice**  
(SPAIN-PMO)



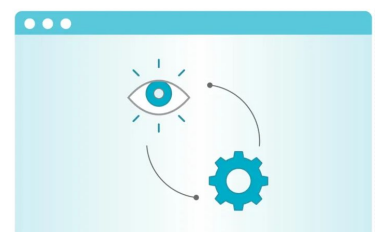
Batterie composée de 3 tests au total



Durée : 6 minutes et 50 secondes



Vitesse de traitement, attention soutenue et attention sélective.



**Batterie de mémoire de travail**  
(SPAIN-MO)



Batterie composée de 4 tests au total



Durée : 10 minutes

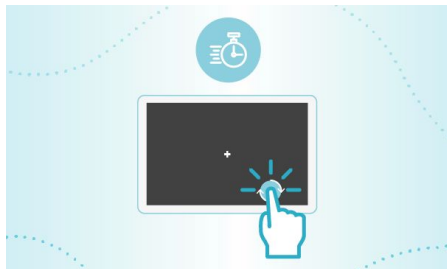


Mémoire de travail, vitesse de traitement et relations spatiales.

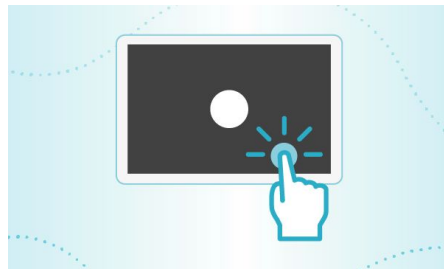
Quels tests composent chaque batterie ?

[www.neuronup.com/fr](http://www.neuronup.com/fr)

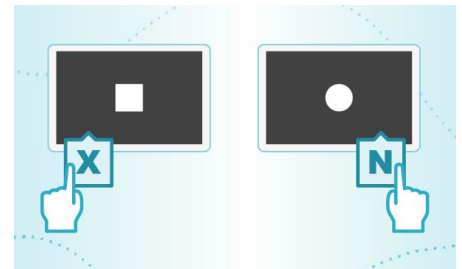
### Test de vitesse motrice (Finger Tapping)



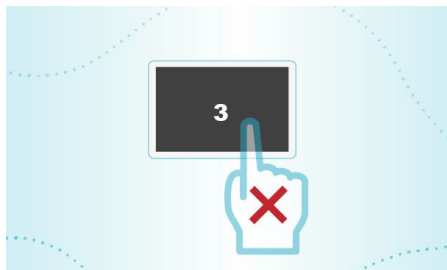
### Test de vitesse perceptivo-motrice (temps de réaction simple)



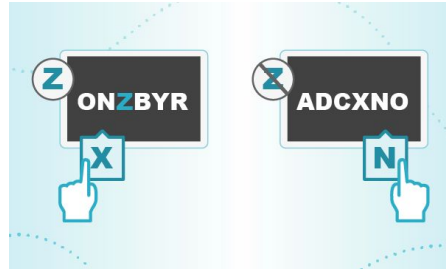
### Test de vitesse de sélection de la réponse



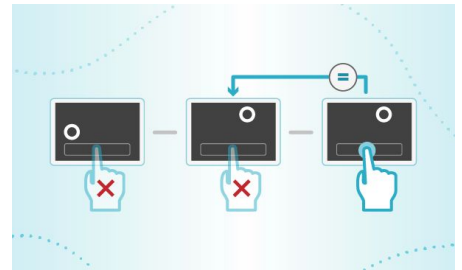
### Test Go-No-Go (SART)



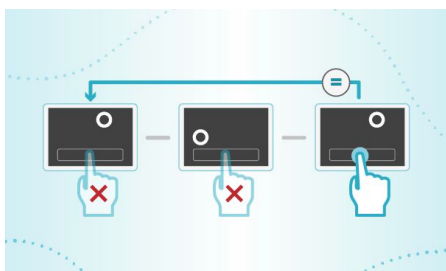
### Test de recherche visuelle avec interférence



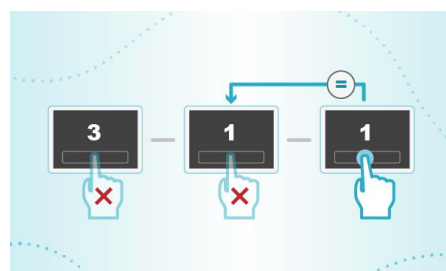
### Test de mémoire de travail spatiale 1-back



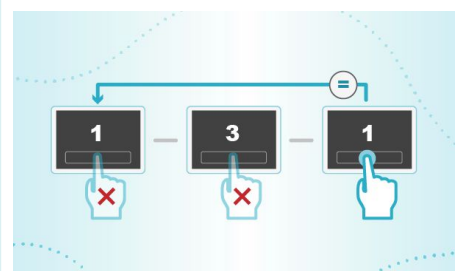
### Test de mémoire de travail spatiale 2-back



### Test de mémoire de travail verbale 1-back



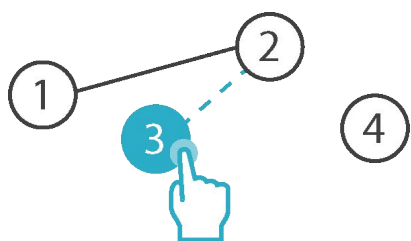
### Test de mémoire de travail verbale 2-back



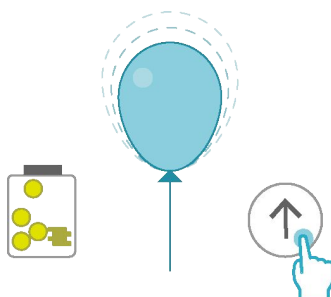
### Test de flexibilité cognitive (task switching)



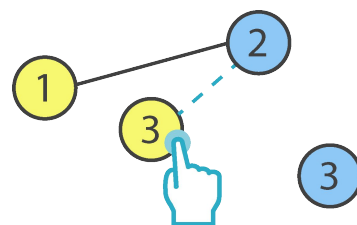
Trail Making Test (TMT)



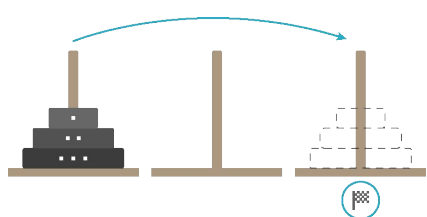
Balloon Analog Risk Task (BART)



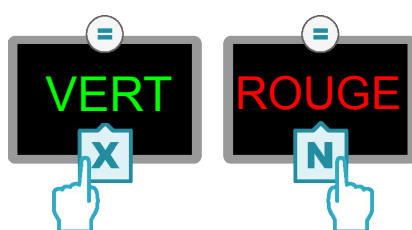
Color Trails Test



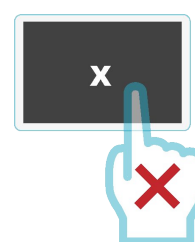
Tour de Hanoï



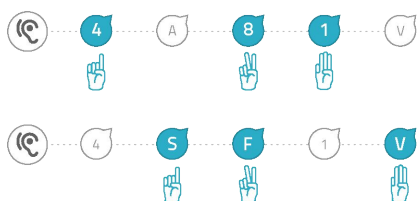
Test de Stroop



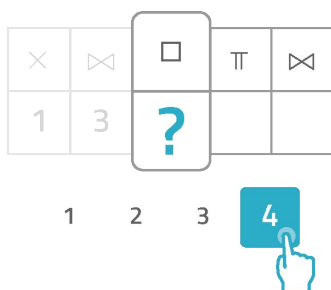
Test de performance continue



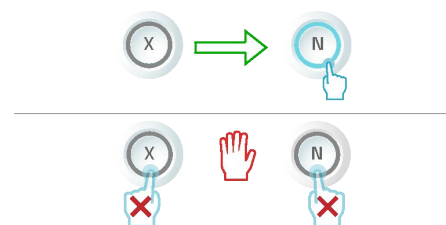
Test bref d'attention auditive



Symbol Digit Modalities Test



Stop Signal Task

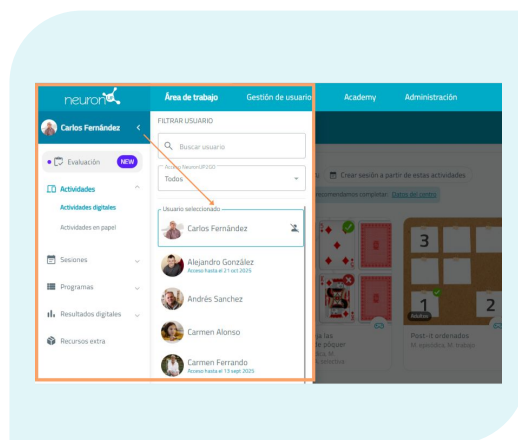


## 1. Sélectionnez l'utilisateur

Avant de lancer un processus d'évaluation, vous devez sélectionner le profil de l'utilisateur ou du patient que vous souhaitez évaluer.

Si le profil de l'utilisateur n'a pas encore été créé, vous pouvez le faire en sélectionnant l'option « Nouvel utilisateur » et en ajoutant les informations pertinentes et le diagnostic. Si aucun diagnostic n'a encore été établi, vous pouvez utiliser l'étiquette « Sans diagnostic » et la mettre à jour par la suite

Il est très important de renseigner ces champs afin que les résultats soient aussi précis et adaptés que possible.



## 2. Consultez le manuel d'utilisation pour une administration et une interprétation correctes des tests

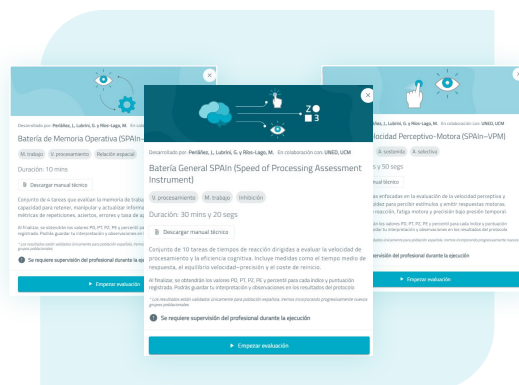
Les batteries et les tests de NeuronUP Évaluation sont conçus selon la procédure standard utilisée en évaluation. Vous trouverez donc un manuel théorique comprenant la définition des tests, leur utilisation et leur interprétation.

*\*Ce manuel doit être consulté avant l'administration de toute épreuve afin d'assurer une administration et une interprétation correctes.*

## 3. Sélectionnez la batterie ou le test

Sélectionnez la batterie ou le test le plus adapté à la procédure d'évaluation que vous souhaitez mettre en place.

Grâce à la flexibilité de la conception des batteries, vous pouvez administrer les tests dans l'ordre que vous jugez le plus approprié. Il n'est pas nécessaire de terminer la batterie le même jour : une fois lancée, un message contenant les informations du protocole actif s'affichera en haut de l'écran.



Resultados de evaluación (Protocolo activo)

Resultado del protocolo de evaluación de: Alejandro González

Desde: 30 jul 2025, 20:01:53

Realizado por: Fernando Huelin

3 tests terminados

Índices

Test de velocidad motora (Finger Tapping)	PD	P2	PT	PE	Pct
Puntuación real	37.2	2.2	71.6	16.5	92
Puntuación entre puntuaciones (TR)	0.18	2.7	77.3	18.2	99
Tempo entre pulsaciones (TR)	0.18	2.7	77.3	18.2	99
Variedad del TR	0.03	1.8	68	15.4	99
Fatiga motora	-5	-3.5	15	1	5
Fatiga del tempo de reacción	0.02	0.9	59.2	12.8	84
Tempo de reacción (Finger Tapping)	33.2	1	59.6	12.9	68
Puntuación real	33.2	1	59.6	12.9	68
Puntuación entre puntuaciones (TR)	0.19	1.5	65.2	14.6	86
Tempo entre pulsaciones (TR)	0.19	1.5	65.2	14.6	86

Continuar

## 4. Recueillez les résultats obtenus et consultez-les dans le profil de votre patient

Une fois que l'utilisateur a terminé la batterie ou le test d'évaluation, vous pourrez afficher les résultats à l'écran.

De plus, dans le profil de l'utilisateur, dans la section « résultats d'évaluation », vous trouverez la date de début ; si le protocole est toujours actif, vous pourrez également le voir, ainsi que les résultats obtenus.



The screenshot shows the NeuronUP workspace interface. At the top, there are several filter menus: 'Formats d'activités' (Activities formats), 'Domaines d'intervention' (Intervention domains), 'Filtre Type d'activité' (Activity type filter), 'Filtre Age' (Age filter), 'Filtre Personnaliser la vue' (Personalize the view filter), 'Changement de langue' (Language change), and 'Tutoriels' (Tutorials). The main area displays 'Activités numériques' (Digital activities) with a search bar and a '+ Domaines d'intervention' button. Below this, there are several activity cards for 'Adultes' (Adults) and 'Enfants' (Children), including 'Couleurs en mouvement', 'Serveur en action', 'Restaurant pour animaux', 'Le meilleur organisateur', 'Combinaisons variées', and 'Interview'. At the bottom, there is a section for 'Activités qui pourraient t'intéresser' (Activities that might interest you) with a 'Créer une session à partir de ces activités' (Create a session from these activities) button.

## Domaines d'Intervention | Fonctions Cognitives

<b>Mémoire</b> Sémantique Épisodique Procédurale	<b>Orientation</b> Personnelle Temporelle Spatiale	<b>Gnosies</b> Visuelles Auditives Tactiles Gustatives Olfactives Schéma corporel	<b>Langage</b> Expression Compréhension Vocabulaire Dénomination Fluidité Discrimination Répétition Lecture Écriture
<b>Attention</b> Soutenue Sélective Alternante	<b>Fonctions exécutives</b> Mémoire de travail Raisonnement Planification Inhibition Flexibilité Prise de décisions Estimation temporelle Exécution duale Branching	<b>Praxies</b> Faciales Idéomotrices Idéatoires Visuoconstructives	<b>Vitesse de traitement</b>
<b>Compétences visuo-spatiales</b> Relation spatiale Visualisation spatiale			<b>Cognition sociale</b>

## Domaines d'Intervention | Domaines d'Occupation

### Activités de la vie quotidienne



### AVQ de base

Bain/douche  
 Contrôle des sphincters  
 Habillage  
 Manger  
 Alimentation  
 Mobilité fonctionnelle  
 Hygiène et soins personnels  
 Hygiène au WC

### AVQ instrumentales

Communication  
 Mobilité dans la communauté  
 Gestion financière  
 Santé  
 Gestion du foyer  
 Cuisine et ménage  
 Sécurité et urgences  
 Achats

### Éducation

Travail  
 Jeu  
 Loisir  
 Participation sociale

## Types d'activités



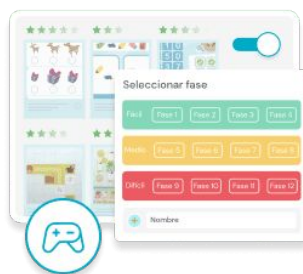
### Générateurs (numérique / papier)

Évitez que l'utilisateur mémorise l'exercice en créant une infinité de versions d'une même activité, réalisable au format numérique ou papier. Hautement personnalisable pour faciliter l'introduction de stimuli significatifs.



### Jeux (numérique)

Organisés en différents niveaux de difficulté : l'utilisateur avancera ou reculera automatiquement selon ses réussites ou ses erreurs. Ils sont également personnalisables.



### Fiches (numérique / papier)

Organisées en différents niveaux de difficulté. Dans la version mise à jour, l'utilisateur montera ou descendra de niveau automatiquement en fonction de ses réponses correctes ou incorrectes.



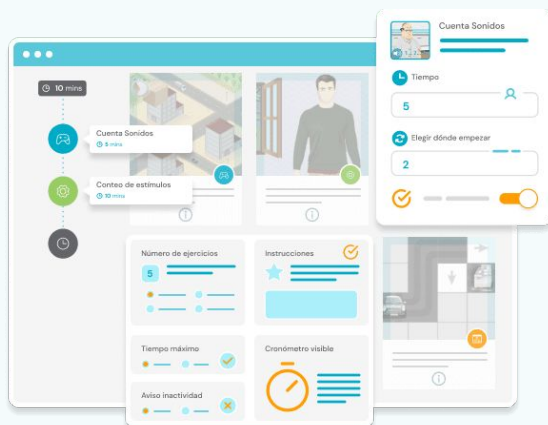
### Activités susceptibles de vous intéresser :

Recevez des recommandations d'activités basées sur celles que vous avez utilisées récemment. Plus vous renseignez d'informations dans votre profil et dans ceux de vos utilisateurs, plus les suggestions seront précises et personnalisées. De plus, vous pouvez désormais générer des séances directement depuis cette nouvelle fonctionnalité de recommandations.

Actividades que podrían interesarte + AI Crear sesión a partir de estas actividades



## Personnalisation des activités



✓ Augmentez la motivation de vos utilisateurs en adaptant les jeux et les générateurs à leur niveau cognitif et à leurs besoins.

✓ Impliquez-les en utilisant des stimuli qui leur sont familiers.

✓ Gagnez du temps en créant votre propre catalogue d'activités personnalisées à réutiliser chaque fois que vous en avez besoin.

### Exemple d'activité personnalisée :

#### Par défaut

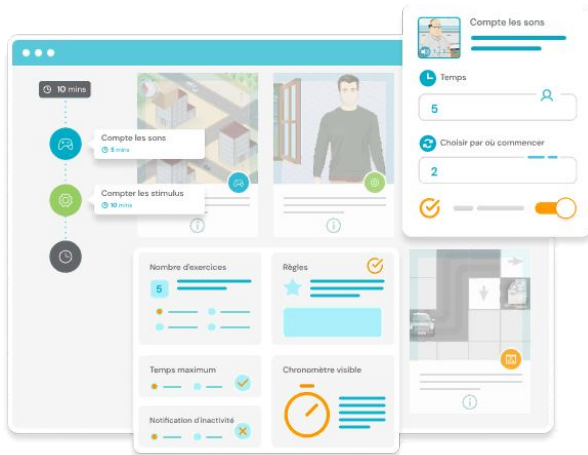
IZPAZ = PIZZA	SIBO = BOIS
TCAH = CHAT	IERRIPA = PRAIRIE
RLIEV = LIVRE	TNVE = VENT
SISNPOO = POISSON	FTEE = FETE
MONOE = MONDE	REEIS = SERIE

#### Exemple de personnalisation

ISRAP = PARIS	XUARBOED = BORDEAUX
OLYN = LYON	ALERSMILE = MARSEILLE
ECIN = NICE	OULOSTEU = TOULOUSE
LLEIL = LILLE	ENSREN = RENNES
TENSNA = NANTES	JIOND = DIJON



## Séances



### 1. Ajoutez des activités

Choisissez, modifiez et organisez les activités qui correspondent le mieux aux objectifs de votre séance.

### 2. Attribuez la séance à un ou plusieurs utilisateurs

NeuronUP vous permet de travailler avec plusieurs utilisateurs simultanément, en adaptant automatiquement le niveau de chaque activité aux progrès individuels de chacun.

### 3. Planifiez la séance dans votre calendrier

Organisez-vous en fixant une date précise pour chaque séance et en définissant si elle aura lieu dans votre centre ou à distance.



## Séances modèles :

Des séances pouvant vous servir de guide pour mener vos interventions (chez NeuronUP, nous vous recommandons de toujours personnaliser vos séances, car personne ne connaît vos utilisateurs aussi bien que vous).

## ✦ Ai Séances similaires

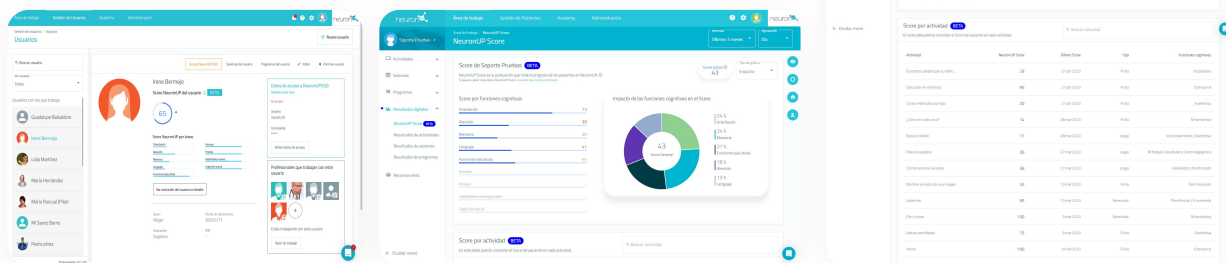


À partir des séances que vous avez déjà créées dans votre profil, vous pourrez générer de nouvelles séances similaires en un seul clic.

Cette fonctionnalité vous permet de gagner du temps dans la planification et l'organisation de vos interventions, en créant des séances adaptées aux besoins de vos utilisateurs. Vous proposerez ainsi des séances variées qu'ils apprécieront, tout en travaillant différentes aires cognitives.

## Analysez l'évolution de vos utilisateurs

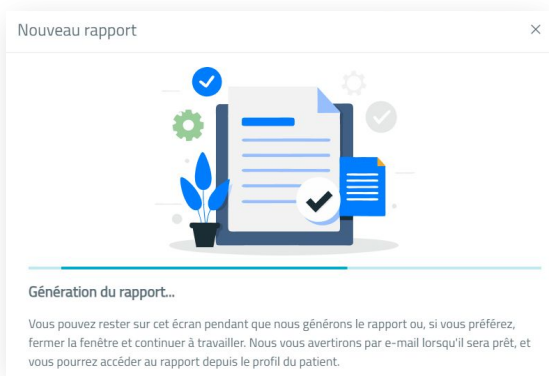
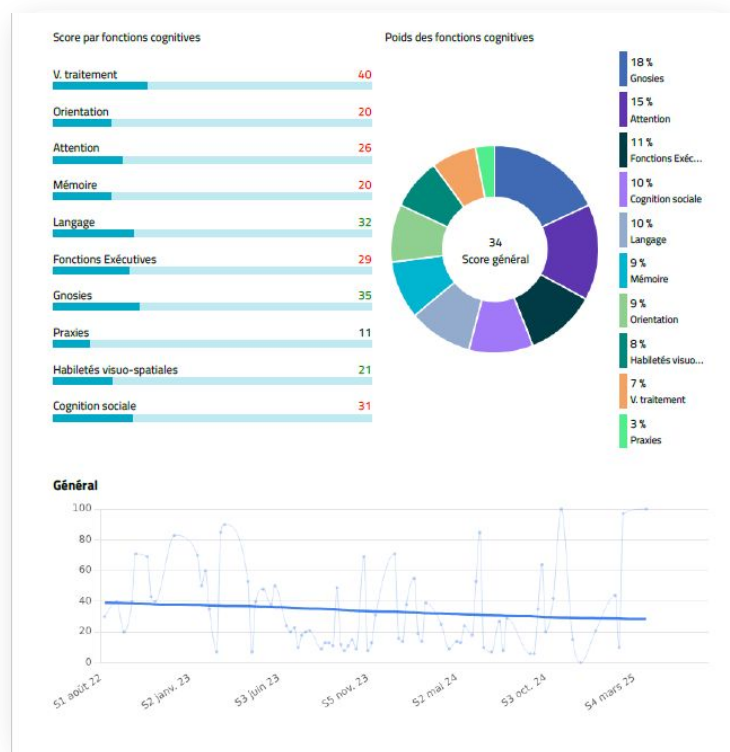
- Comparez les données de vos utilisateurs à leurs résultats précédents.
- Mesurez leurs progrès grâce à des graphiques d'évolution pour un meilleur suivi.
- Présentez les données de l'intervention à vos utilisateurs et à leurs familles.



## Rapports d'évolution

Générez des rapports d'évolution pour vos utilisateurs en quelques minutes, en y incluant les informations que vous jugez les plus pertinentes.

Vous pourrez également ajouter des informations complémentaires telles que des observations, des conclusions ou des activités recommandées pour cet utilisateur, afin de faciliter un suivi plus complet de ses progrès.



CONTACTEZ-NOUS

+33 7 45 88 98 23

Visitez [www.neuronup.com/fr](http://www.neuronup.com/fr) pour plus d'informations